

Técnica FUE / FUE technique

Punch manual FUE

Manual FUE punch

Punta recubierto de titanio / Titanium coated tip

Ref	Diámetro / Diameter
120-0,70	0,70 mm
120-0,75	0,75 mm
120-0,80	0,80 mm
120-0,90	0,90 mm
120-1,00	1,00 mm
120-1,10	1,10 mm
120-1,17	1,17 mm
120-1,25	1,25 mm
120-250	Mango / Handle



Adaptador de punch manual FUE a micromotor

FUE punch adapter collet

Ref	Ø Punch
160-020	0,75 - 0,90 mm
160-021	0,95 - 1,10 mm
160-022	1,17 - 1,25 mm



Punch FUE para micromotor

Micromotor FUE punch

Ref	Diámetro / Diameter
TRE-0,60	0,60 mm
TRE-0,70 ♦	0,70 mm
TRE-0,80 ♦	0,80 mm
TRE-0,90 ♦	0,90 mm
TRE-1,00 ♦	1,00 mm



Micromotor para FUE

FUE hand engine

Ref

64098 ◆



Hasta 30.000 rpm / Variable speed control until 30.000 rpm

Pieza de mano autoclavable / Autoclavable handpiece

50 W de potencia / 50 W power

Pedal de marcha y paro / On & Off foot switch

Sentido de giro derecha - izquierda / Right and left turning ability

Protección de sobrecarga / Automatic overload protection system

Pinza micro Jeweller

Jeweller type forceps

Ref

Largo / Length

Punta / Tip

Nº 3C ◆

110 mm

0,17 mm



Ref

Largo / Length

Punta / Tip

Nº 5 ◆

110 mm

0,10 mm



Ref

Largo / Length

Punta / Tip

Nº 5/45 ◆

110 mm

0,10 mm



Ref

Largo / Length

Punta / Tip

Nº 7 ◆

115 mm

0,17 mm



Pinza micro Mc Pherson Mc Pherson micro forceps



Ref	Largo / Length	Punta / Tip	Otro / Other
160.359.45 ♦	10 cm	Micro dientes 1x2 - 0,12 mm 1x2 micro teeth - 0,12 mm	Angulada a 45° Angled at 45°

Pinza Foerster Foerster forceps

8,50 cm



Estriada / Serrated			Con dientes 1x2 / With 1x2 teeth		
Ref	Ancho / Width	Punta / Tip	Ref	Ancho / Width	Punta / Tip
30.2070	0,80 mm	Recta / Straight	30.2076	0,80 mm	Recta / Straight
30.2071 ♦	0,80 mm	Curva / Curved	30.2077	0,80 mm	Curva / Curved

Placa de petri Petri dish

2 unidades: tapa + fondo
2 units: lid+ bottom



Ref	Descripción / Description
PTR ♦	Lisas / Without division
PTR4 ♦	Tapa lisa y fondo con 4 separaciones / Lid without division & bottom with 4 divisions.

Enfriador placa de Petri Petri dish cooler

Ref
120-150C ♦



Copa anillo Finger ring cup

Ref
200-003



HAIR IMPLANTER



Mango (5 unidades)

Handle (5 units)

Ref	Diámetro / Diameter
HT-B64	0,64 mm
HT-B08 ♦	0,80 mm
HT-B10 ♦	1,00 mm

Agujas de recambio (10 unidades)

Replacement needles (10 units)

Ref	Diámetro / Diameter
HT-N64	0,64 mm
HT-N08 ♦	0,80 mm
HT-N10 ♦	1,00 mm

Hojas cortadas a medida (CTS)

Cut-To-Size blades (CTS)

Ref	Ancho / Width
180-0,8 ♦	0,80 mm
180-0,9 ♦	0,90 mm
180-1,0 ♦	1,00 mm
180-1,2 ♦	1,20 mm
180-1,5	1,50 mm
145-042E ♦	Mango / Handle



Lancetas

Sharp points

Ref	Punta / Tip	Caja / Box
120-086	15°	6 unidades / 6 units
120-087	22,50°	6 unidades / 6 units
12.0180	Mango / Handle	10 cm



Ref	Punta / Tip	Caja / Box
SP88	1,00 mm	12 unidades / 12 units
SP89	1,25 mm	12 unidades / 12 units
SP90 ♦	1,50 mm	25 unidades / 25 units
SP91 ♦	2,00 mm	25 unidades / 25 units
120-143 ♦	Mango / Handle	Ajustable en profundidad / Depth adjustable

Hojas persona plus®

Persona plus® blades

Ref	Medida / Size	Caja / Box
73-0410	Nº10	50 unidades / 50 units
73-0411 ♦	Nº11	50 unidades / 50 units



Single edge Persona® prep blades

Ref	Caja / Box
74-0013 ♦	250 unidades / 250 units



Peine

Comb

Autoclavable

Ref
120-035



Haber Spreader

Ref
225-001



Backlight

No emite calor incluso después de horas de uso / Will not emit any heat even after hours of use
 Vida útil 10.000 horas / lifespan 10.000 hours

Sirve como transiluminador en el corte de los folículos / Used as backlight for slivering the follicles

Ref	Medida / Size
83A7A	11,50 cm x 14 cm
200-010	Greco *



*Greco

Protector de backlight. Permite el corte de los folículos sin deslizamiento.

To protect the backlight and allow to cut easily the follicles thanks to its non-slip dissecting surface.

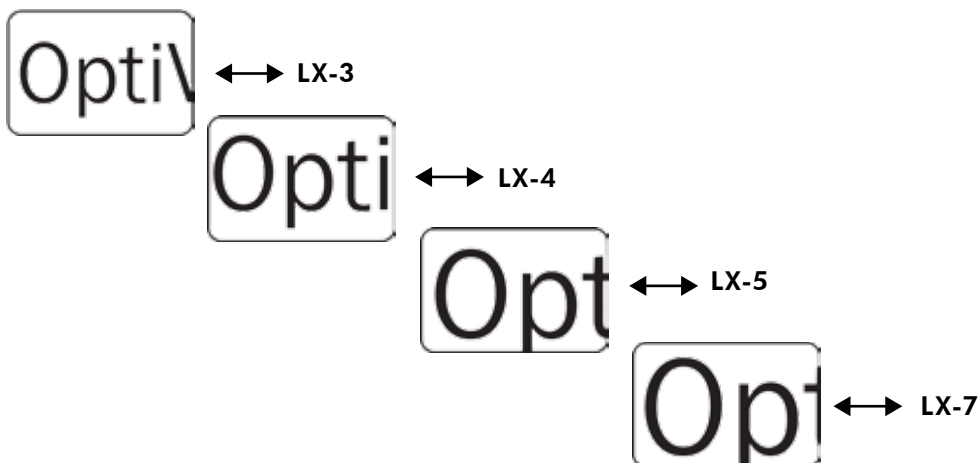
Optivisor®

Fabricados en EEUU / Made in USA

Ref.	Aumento/Magnification
LX-3	x1,75 a 35cm (14")
LX-4	x2 a 25 cm (10")
LX-5	x2,5 a 20 cm (8")
LX-7	x2,75 a 15 cm (6")



OptiVISOR ↔ Vision normal / Normal vision



Productos Criloma

Criloma line

Mousse higienizante (150 ml)

Sanitizing mousse (5 fl. oz.)

Acción limpiadora, calmante e hidratante.

Particularmente indicada para mantener la higiene de la piel y del cuero cabelludo después de una intervención quirúrgica o lesión.

Cleansing, soothing and moisturizing.

Particularly suitable to maintain hygiene of the skin and scalp after surgery or injury.

Serum regenerador (50 ml)

Regenerating serum (1,70 fl. oz.)

Serum de acción reparadora y calmante para la piel irritada.

Especialmente indicado tras proceso de cirugía menor o lesiones.

No aplicar en mucosas, en heridas o cicatrices abiertas.

Serum restorative and soothing to irritated skin.

Especially suitable after minor surgery or injury.

Do not apply to mucous membranes, open wounds and scars.

